

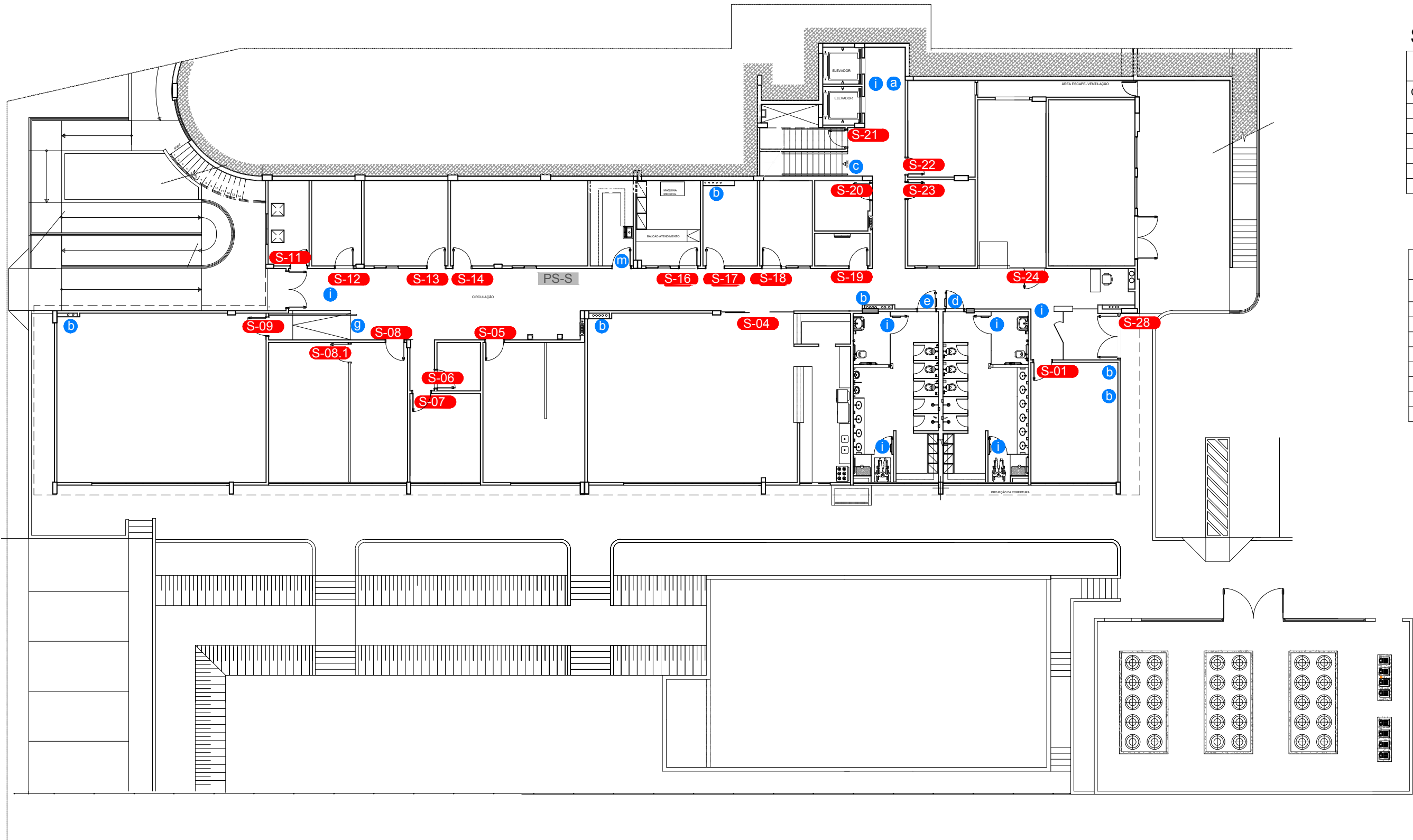
PROJETO DE SINALIZAÇÃO

MPF

Ministério Público Federal

**Procuradoria
da República
no Acre**





PLANTA BAIXA - SUBSOLO
SEM ESCALA

IDENTIFICAÇÃO DE PORTAS - SUBSOLO

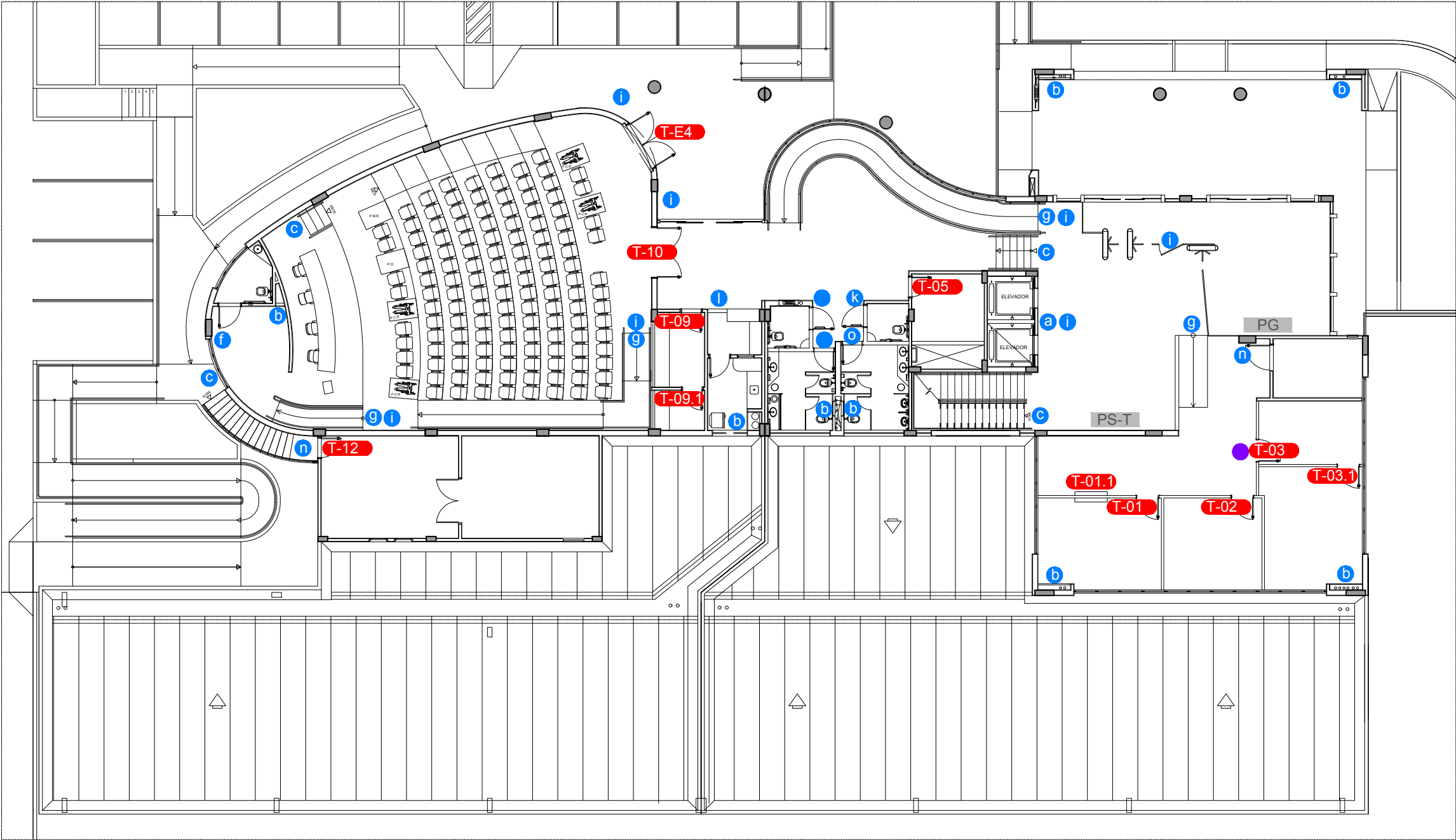
PLACA DE PORTA			
SALA	DESCRIÇÃO	SALA	DESCRIÇÃO
S-01	SALA DE TERCEIRIZADOS - ESPAÇO DE CONVIVÊNCIA	S-14	SELOG - DEPÓSITO DE BENS PERMANENTES - ACESSO RESTRITO
S-04	REFEITÓRIO	S-16	CÓPIA E DIGITALIZAÇÃO - ACESSO RESTRITO
S-05	SESOT - SALA DOS AGENTES	S-17	SESOT - SALA DE MONITORAMENTO / CFTV - ACESSO RESTRITO
S-06	SESOT - SALA DOS VIGILANTES	S-18	SMSG / AUTOMAÇÃO - SALA DOS AUXILIARES - ACESSO RESTRITO
S-07	TELEFONISTA - ACESSO RESTRITO	S-19	CTIC - SALA DO RACK - ACESSO RESTRITO
S-08	SELOG - SETOR DE LOGÍSTICA	S-20	SMSG - CENTRAL DE CO² - ACESSO RESTRITO
S-08.1	SELOG - ALMOXARIFADO - ACESSO RESTRITO	S-21	SMSG - DEPÓSITO DE MATERIAIS - ACESSO RESTRITO
S-09	SALA DE TREINAMENTOS	S-22	SMSG - BATERIAS E NOBREAKS - ACESSO RESTRITO
S-11	CASA DE BOMBAS - ACESSO RESTRITO	S-23	SMSG - QUADROS ELÉTRICOS - ACESSO RESTRITO
S-12	DEPÓSITO DE MATERIAL TERCEIRIZADO - ACESSO RESTRITO	S-24	SMSG - GRUPO GERADOR - ACESSO RESTRITO
S-13	COJUD - ARQUIVO GERAL - ACESSO RESTRITO	S-28	SESOT - SALA DE DESMUNICIAMENTO - ACESSO RESTRITO

SINALIZAÇÃO COMPLEMENTAR

PAINEL GERAL E PAINEL SETORIAL - FIXADA NA PAREDE	
CÓDIGO	DESCRIÇÃO
PG	PAINEL GERAL - INFORMAÇÃO DE TODOS OS ANDARES
PS-S	PAINEL SETORIAL - SUBSOLO
PS-T	PAINEL SETORIAL - TÉRREO
PS-1	PAINEL SETORIAL - 1º PAVIMENTO
PS-2	PAINEL SETORIAL - 2º PAVIMENTO
PS-3	PAINEL SETORIAL - 3º PAVIMENTO

PICTOGRAMAS

PLACA C/ PICTOGRAMA			
CÓDIGO	DESCRIÇÃO	CÓDIGO	DESCRIÇÃO
a	ELEVADOR	j	SANITÁRIO FEMININO ACESSÍVEL
b	SHAFT DE INSTALAÇÕES	k	SANITÁRIO MASCULINO ACESSÍVEL
c	ESCADA	l	COPA
d	SANITÁRIO E VESTIÁRIO FEMININO ACESSÍVEL	m	DML
e	SANITÁRIO E VESTIÁRIO MASCULINO ACESSÍVEL	n	AR CONDICIONADO
f	SANITÁRIO MASCULINA/FEMININO ACESSÍVEL	o	SANITÁRIO MASCULINO
g	RAMPA	p	SANITÁRIO FEMININO
i	SÍMBOLO INTERNACIONAL DE ACESSO	q	SANITÁRIO FEMININO/MASCULINO



PLANTA BAIXA - TÉRREO
SEM ESCALA

IDENTIFICAÇÃO DE PORTAS - TÉRREO

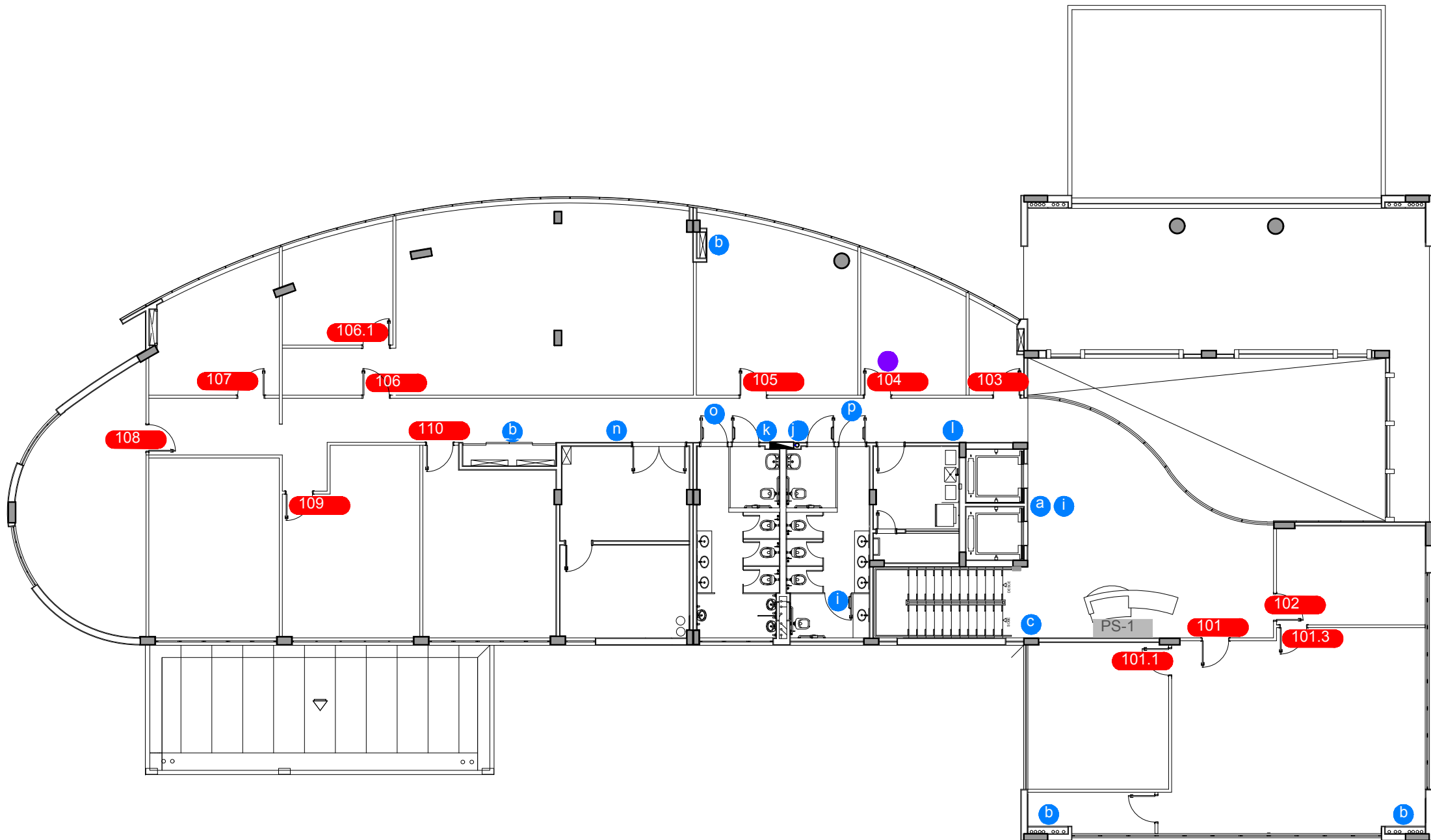
PLACA DE PORTA		PLACA DE PORTA (LIVRE/OCUPADO)	
SALA	DESCRIÇÃO		
T-01	SETOR DE GESTÃO DOCUMENTAL		
T-01.1	PROTOCOLO		
T-02	SESOT - SEÇÃO DE SEGURANÇA ORGÂNICA E TRANSPORTE		
T-03	SEAC - SETOR DE ATENDIMENTO AO CIDADÃO		
T-03.1	SALA DE ATENDIMENTO AO CIDADÃO		
T-05	CTIC - SALA DO RACK - ACESSO RESTRITO		
T-09	SALA DE SONORIZAÇÃO E TRADUÇÃO		
T-09.1	SALA DE TRADUÇÃO		
T-10	AUDITÓRIO		
T-12	MSG - DEPÓSITO / SALA TÉCNICA - ACESSO RESTRITO		
T-E4	SAÍDA DE EMERGÊNCIA		

SINALIZAÇÃO COMPLEMENTAR

PAINEL GERAL E PAINEL SETORIAL - FIXADA NA PAREDE	
CÓDIGO	DESCRIÇÃO
PG	PAINEL GERAL - INFORMAÇÃO DE TODOS OS ANDARES
PS-S	PAINEL SETORIAL - SUBSOLO
PS-T	PAINEL SETORIAL - TÉRREO
PS-1	PAINEL SETORIAL - 1º PAVIMENTO
PS-2	PAINEL SETORIAL - 2º PAVIMENTO
PS-3	PAINEL SETORIAL - 3º PAVIMENTO

PICTOGRAMAS

PLACA C/ PICTOGRAMA			
CÓDIGO	DESCRIÇÃO	CÓDIGO	DESCRIÇÃO
a	ELEVADOR	j	SANITÁRIO FEMININO ACESSÍVEL
b	SHAFT DE INSTALAÇÕES	k	SANITÁRIO MASCULINO ACESSÍVEL
c	ESCADA	l	COPA
d	SANITÁRIO E VESTIÁRIO FEMININO ACESSÍVEL	m	DML
e	SANITÁRIO E VESTIÁRIO MASCULINO ACESSÍVEL	n	AR CONDICIONADO
f	SANITÁRIO MASCULINA/FEMININO ACESSÍVEL	o	SANITÁRIO MASCULINO
g	RAMPA	p	SANITÁRIO FEMININO
i	SÍMBOLO INTERNACIONAL DE ACESSO	q	SANITÁRIO FEMININO/MASCULINO



PLANTA BAIXA - 1º PAVIMENTO
SEM ESCALA

IDENTIFICAÇÃO DE PORTAS - 1º PAVIMENTO

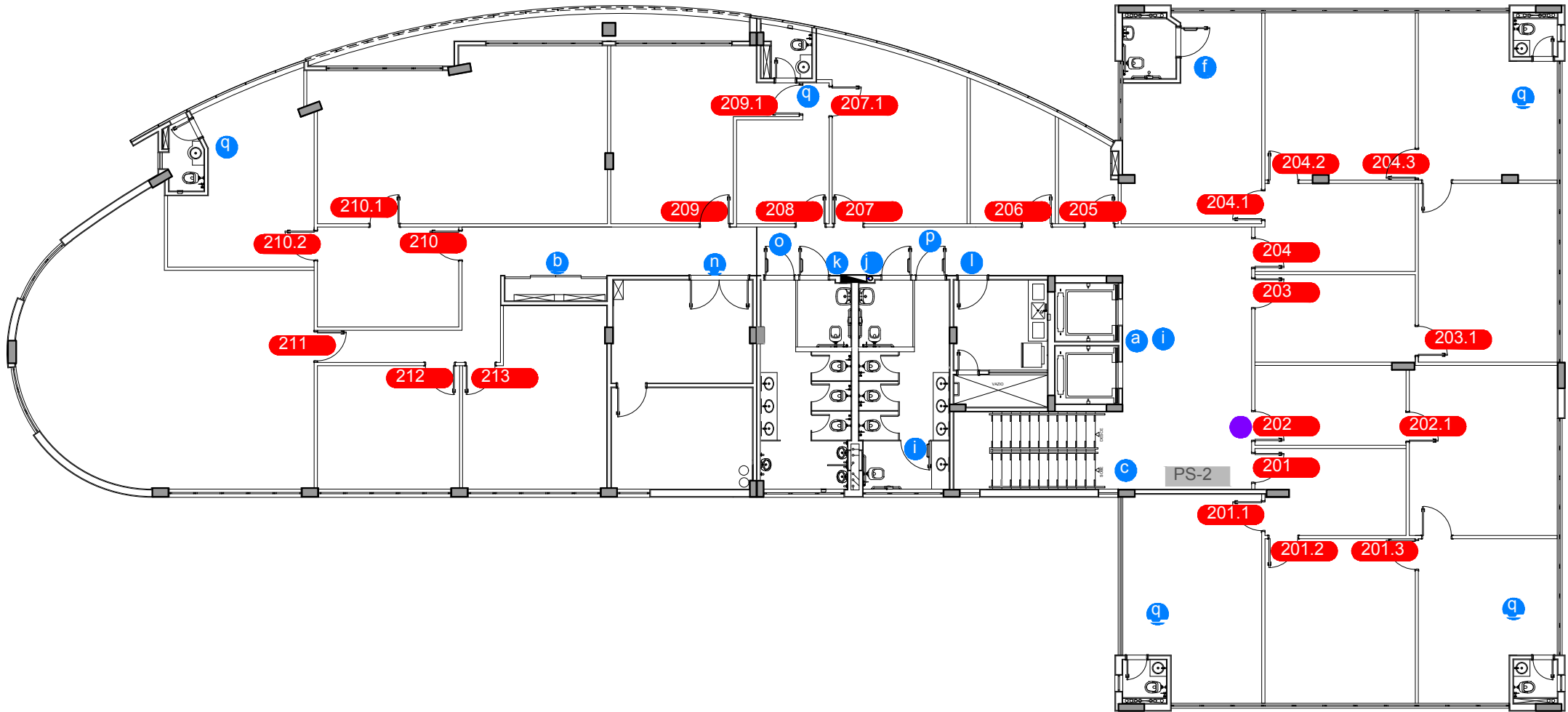
PLACA DE PORTA	
SALA	DESCRIÇÃO
101	SETINF - SEÇÃO DE INFRAESTRUTURA DE TI E SUSTENTAÇÃO DE SOLUÇÕES
101	SEART - SEÇÃO DE ATENDIMENTO, RELACIONAMENTO E TELECOMUNICAÇÕES
101.1	CPD - ACESSO RESTRITO
101.3	CTIC - COORDENADOR
102	CTIC - COORDENADORIA DE TECNOLOGIA DA INFORMAÇÃO E COMUNICAÇÃO
103	CTIC - SALA DO RACK - ACESSO RESTRITO
104	PLAN-ASSISTE - AMBULATÓRIO
105	NUGEP - NÚCLEO DE GESTÃO DE PESSOAS
105	SEREG - SETOR DE REGISTRO E ACOMPANHAMENTO FUNCIONAL
105	SEST - SETOR DE ESTÁGIO
106	BIBLIOTECA
106.1	SEBP - SEÇÃO DE BIBLIOTECA, PESQUISA E DOCUMENTAÇÃO
107	CA - COORDENADORIA DE ADMINISTRAÇÃO
108	SMSG - SETOR DE MANUTENÇÃO E SERVIÇOS GERAIS
109	SLDE - SUPERVISÃO DE LICITAÇÕES E DISPUTAS ELETRÔNICAS
109	SECGC - SEÇÃO DE CONTRATAÇÕES E GESTÃO CONTRATUAL
110	SEOF - SEÇÃO DE EXECUÇÃO ORÇAMENTÁRIA E FINANCEIRA

SINALIZAÇÃO COMPLEMENTAR

PAINEL GERAL E PAINEL SETORIAL - FIXADA NA PAREDE	
CÓDIGO	DESCRIÇÃO
PG	PAINEL GERAL - INFORMAÇÃO DE TODOS OS ANDARES
PS-S	PAINEL SETORIAL - SUBSOLO
PS-T	PAINEL SETORIAL - TÉRREO
PS-1	PAINEL SETORIAL - 1º PAVIMENTO
PS-2	PAINEL SETORIAL - 2º PAVIMENTO
PS-3	PAINEL SETORIAL - 3º PAVIMENTO

PICTOGRAMAS

PLACA C/ PICTOGRAMA			
CÓDIGO	DESCRIÇÃO	CÓDIGO	DESCRIÇÃO
a	ELEVADOR	j	SANITÁRIO FEMININO ACESSÍVEL
b	SHAFT DE INSTALAÇÕES	k	SANITÁRIO MASCULINO ACESSÍVEL
c	ESCADA	l	COPA
d	SANITÁRIO E VESTIÁRIO FEMININO ACESSÍVEL	m	DML
e	SANITÁRIO E VESTIÁRIO MASCULINO ACESSÍVEL	n	AR CONDICIONADO
f	SANITÁRIO MASCULINA/FEMININO ACESSÍVEL	o	SANITÁRIO MASCULINO
g	RAMPA	p	SANITÁRIO FEMININO
i	SÍMBOLO INTERNACIONAL DE ACESSO	q	SANITÁRIO FEMININO/MASCULINO



PLANTA BAIXA - 2º PAVIMENTO
SEM ESCALA

IDENTIFICAÇÃO DE PORTAS - 2º PAVIMENTO

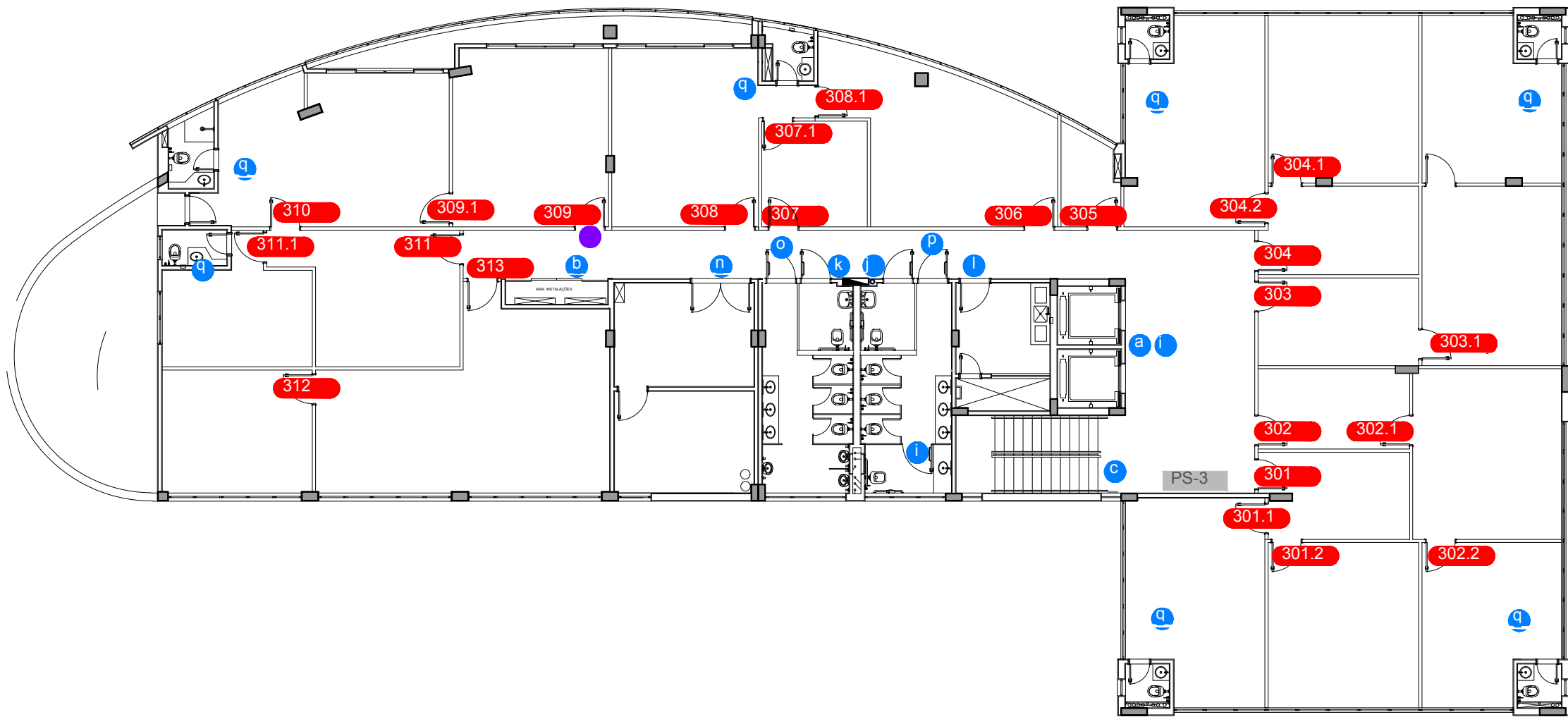
PLACA DE PORTA		PLACA DE PORTA (LIVRE/Ocupado)	
SALA	DESCRIÇÃO		
201	4º OFÍCIO		
201.1	JOEL BOGO - PROCURADOR DA REPÚBLICA		
201.2	4º OFÍCIO - ASSESSORIA		
201.3	4º OFÍCIO - ASSESSORIA		
202	SALA DE REUNIÃO E VÍDEO CONFERÊNCIA		
202.1	SALA DE REUNIÃO E VÍDEO CONFERÊNCIA		
203	SEPLAN - SEÇÃO DO PROGRAMA DE SAÚDE E ASSISTÊNCIA SOCIAL		
203.1	SEPLAN - SEÇÃO DO PROGRAMA DE SAÚDE E ASSISTÊNCIA SOCIAL		
204	5º OFÍCIO - PROCURADORIA REGIONAL DOS DIREITOS DO CIDADÃO		
204.1	LUCIANA DE MIGUEL CARDOSO BOGO - PROCURADORA REGIONAL DOS DIREITOS DO CIDADÃO		
204.2	5º OFÍCIO - ASSESSORIA		
204.3	5º OFÍCIO - ASSESSORIA		
205	CTIC - SALA DO RACK - ACESSO RESTRITO		
206	SALA DE REUNIÕES E OITAVAS		
207	SE - SECRETARIA ESTADUAL - ASSESSORIA		
207.1	SE - ASSESSORIA		
208	SE - SECRETARIA ESTADUAL		
209	SE - SECRETÁRIO ESTADUAL - GABINETE		
209.1	SE - SECRETÁRIO ESTADUAL		
210	1º OFÍCIO		
210.1	1º OFÍCIO - ASSESSORIA		
210.2	VITOR HUGO CALDEIRA TEODORO - PROCURADOR DA REPÚBLICA		
211	NUCIV - NÚCLEO CÍVEL / NUCRIM - NÚCLEO CRIMINAL / SELEI - SETOR ELEITORAL		
212	SETOR EXTRAJUDICIAL		
213	COORDENADORIA JURÍDICA E DE DOCUMENTAÇÃO		

SINALIZAÇÃO COMPLEMENTAR

PAINEL GERAL E PAINEL SETORIAL - FIXADA NA PAREDE	
CÓDIGO	DESCRIÇÃO
PG	PAINEL GERAL - INFORMAÇÃO DE TODOS OS ANDARES
PS-S	PAINEL SETORIAL - SUBSOLO
PS-T	PAINEL SETORIAL - TÉRREO
PS-1	PAINEL SETORIAL - 1º PAVIMENTO
PS-2	PAINEL SETORIAL - 2º PAVIMENTO
PS-3	PAINEL SETORIAL - 3º PAVIMENTO

PICTOGRAMAS

PLACA C/ PICTOGRAMA			
CÓDIGO	DESCRIÇÃO	CÓDIGO	DESCRIÇÃO
a	ELEVADOR	j	SANITÁRIO FEMININO ACESSÍVEL
b	SHAFT DE INSTALAÇÕES	k	SANITÁRIO MASCULINO ACESSÍVEL
c	ESCADA	l	COPA
d	SANITÁRIO E VESTIÁRIO FEMININO ACESSÍVEL	m	DML
e	SANITÁRIO E VESTIÁRIO MASCULINO ACESSÍVEL	n	AR CONDICIONADO
f	SANITÁRIO MASCULINA/FEMININO ACESSÍVEL	o	SANITÁRIO MASCULINO
g	RAMPA	p	SANITÁRIO FEMININO
i	SÍMBOLO INTERNACIONAL DE ACESSO	q	SANITÁRIO FEMININO/MASCULINO



PLANTA BAIXA - 3º PAVIMENTO
SEM ESCALA

IDENTIFICAÇÃO DE PORTAS - 3º PAVIMENTO

PLACA DE PORTA		PLACA DE PORTA (LIVRE/OCUPADO)	
SALA	DESCRIÇÃO		
301	6º OFÍCIO		
301.1	PROCURADOR DA REPÚBLICA		
301.2	6º OFÍCIO - ASSESSORIA		
302	7º OFÍCIO		
302.1	7º OFÍCIO - ASSESSORIA		
302.2	PROCURADOR DA REPÚBLICA		
303	SEPAD - SEÇÃO DE PESQUISA E ANÁLISE DESCENTRALIZADA		
303.1	SEPAD - SEÇÃO DE PESQUISA E ANÁLISE DESCENTRALIZADA		
304	ASCOM - ASSESSORIA DE COMUNICAÇÃO SOCIAL		
304	SEPGE - SEÇÃO DE PLANEJAMENTO E GESTÃO ESTRATÉGICA		
304.1	SEPGE - SEÇÃO DE PLANEJAMENTO E GESTÃO ESTRATÉGICA		
304.2	ASCOM - ASSESSORIA DE COMUNICAÇÃO SOCIAL		
305	CTIC - SALA DE RACK - ACESSO RESTRITO		
306	2º OFÍCIO - ASSESSORIA		
307	2º OFÍCIO		
307.1	FERNANDO JOSÉ PIAZIENSKI - PROCURADOR REGIONAL ELEITORAL		
308	FERNANDO JOSÉ PIAZIENSKI - PROCURADOR REGIONAL ELEITORAL		
308.1	FERNANDO JOSÉ PIAZIENSKI - PROCURADOR REGIONAL ELEITORAL		
309	SALA DE REUNIÃO		
309.1	RICARDO ALEXANDRE SOUZA LAGOS - PROCURADOR-CHEFE		
310	RICARDO ALEXANDRE SOUZA LAGOS - PROCURADOR-CHEFE		
311	PROCURADOR-CHEFE - GABINETE		
311.1	CHEFIA DE GABINETE		
312	PROCURADORIA REGIONAL ELEITORAL - ASSESSORIA		
313	3º OFÍCIO - PROCURADORIA REGIONAL ELEITORAL - ASSESSORIAS		

SINALIZAÇÃO COMPLEMENTAR



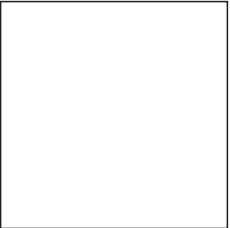



CÓDIGO	DESCRIÇÃO
PG	PAINEL GERAL - INFORMAÇÃO DE TODOS OS ANDARES
PS-S	PAINEL SETORIAL - SUBSOLO
PS-T	PAINEL SETORIAL - TÉRREO
PS-1	PAINEL SETORIAL - 1º PAVIMENTO
PS-2	PAINEL SETORIAL - 2º PAVIMENTO
PS-3	PAINEL SETORIAL - 3º PAVIMENTO

PICTOGRAMAS

CÓDIGO	DESCRIÇÃO	CÓDIGO	DESCRIÇÃO
a	ELEVADOR	j	SANITÁRIO FEMININO ACESSÍVEL
b	SHAFT DE INSTALAÇÕES	k	SANITÁRIO MASCULINO ACESSÍVEL
c	ESCADA	l	COPA
d	SANITÁRIO E VESTIÁRIO FEMININO ACESSÍVEL	m	DML
e	SANITÁRIO E VESTIÁRIO MASCULINO ACESSÍVEL	n	AR CONDICIONADO
f	SANITÁRIO MASCULINA/FEMININO ACESSÍVEL	o	SANITÁRIO MASCULINO
g	RAMPA	p	SANITÁRIO FEMININO
i	SÍMBOLO INTERNACIONAL DE ACESSO	q	SANITÁRIO FEMININO/MASCULINO

CÓDIGO CROMÁTICO

A fidelidade na reprodução das cores é um item fundamental para garantir a consistência da identidade visual institucional. Dependendo da peça a ser confeccionada e da sua natureza ou matéria-prima usada (papel, cartão, película adesiva, metal, etc.), outras referências de cores serão necessárias. Caso não exista uma especificação estabelecida, a conversão deve ser feita por aproximação, tomando-se a escala RGB como base da comparação. Na tabela abaixo estão as referências dos padrões cromáticos usados com maior frequência: Pantone® e Munsell® (cores especiais), e policromia (CMYK).

	MUNSELL 5PB 1/10 PANTONE 281 C CMYK (C:100/M:100/Y:0/K:10)		MUNSELL N 1.0/ PANTONE BLACK C CMYK (C:30/M:10/Y:10/K:100)		MUNSELL N 9,5 PANTONE TRANS. WHITE C CMYK (C:0/M:0/Y:0/K:0)
	MUNSELL 10B 5/10 PANTONE 2925 C CMYK (C:85/M:21/Y:0/K:0)		MUNSELL N 3,5 PANTONE 70% BLACK C CMYK (C:0/M:0/Y:0/K:70)		MUNSELL 5R 4/14 PANTONE 485 C CMYK (C:0/M:100/Y:91/K:0)

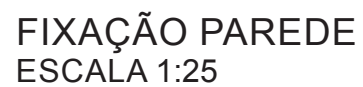
FAMÍLIA TIPOGRÁFICA

A família tipográfica institucional é a Futura. O uso dessa família tipográfica está previsto também para aplicações nos textos institucionais: campanhas, publicações, endereços de papelaria institucional, títulos, textos de formulários e outros. Sua versão Bold foi usada no logotipo MPF e está prevista para os títulos. Para o texto corrido, poderá ser usada a versão Book, e para dar ênfase, as versões Heavy e a Medium Italic.

Futura BT Book - texto informativo
 abcdefghijklmnopqrstuvwxyz0123456789
 ABCDEFGHIJKLMNOPQRSTUVWXYZ0123456789

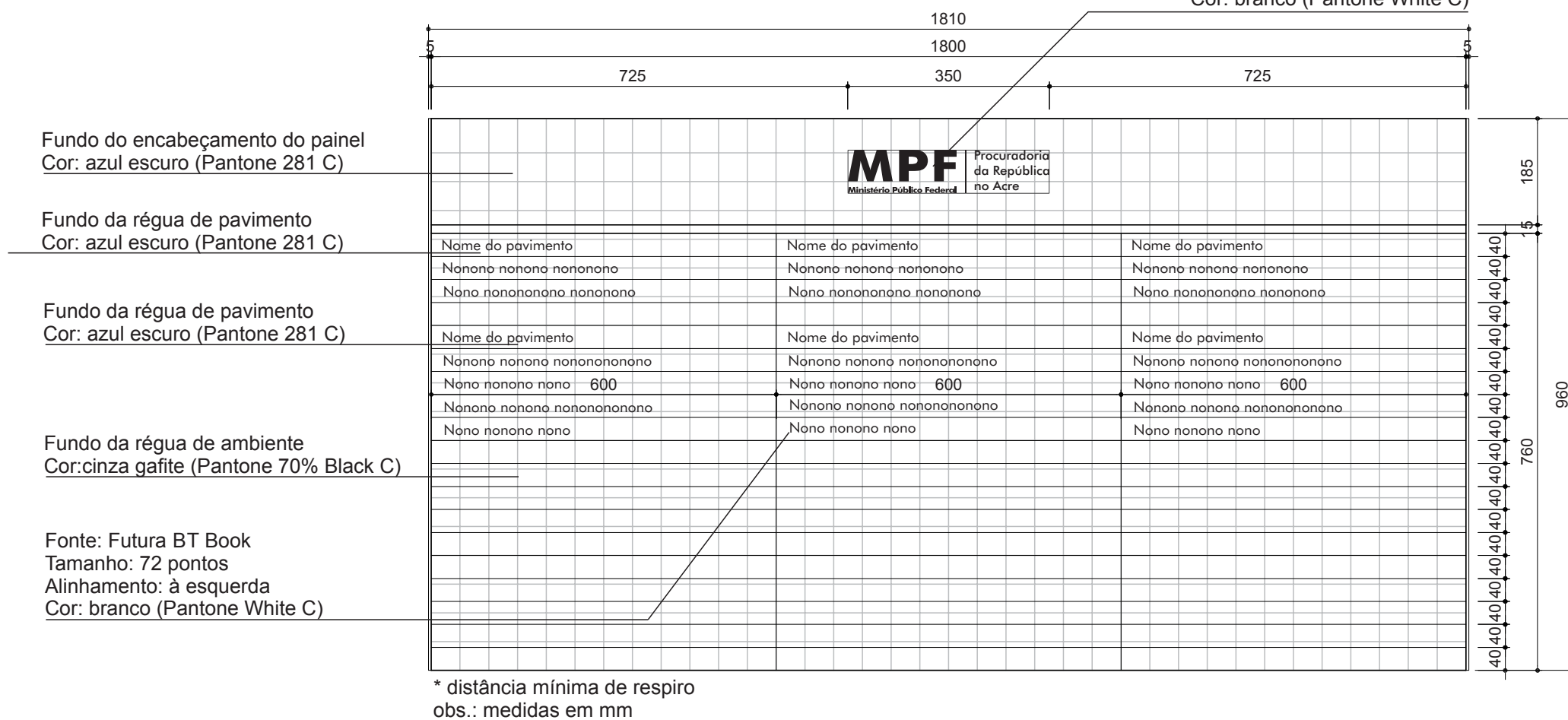
Futura BT Bold - assinatura institucional e títulos
abcdefghijklmnopqrstuvwxyz0123456789
ABCDEFGHIJKLMNOPQRSTUVWXYZ0123456789

Projeto de Sinalização da PRAC

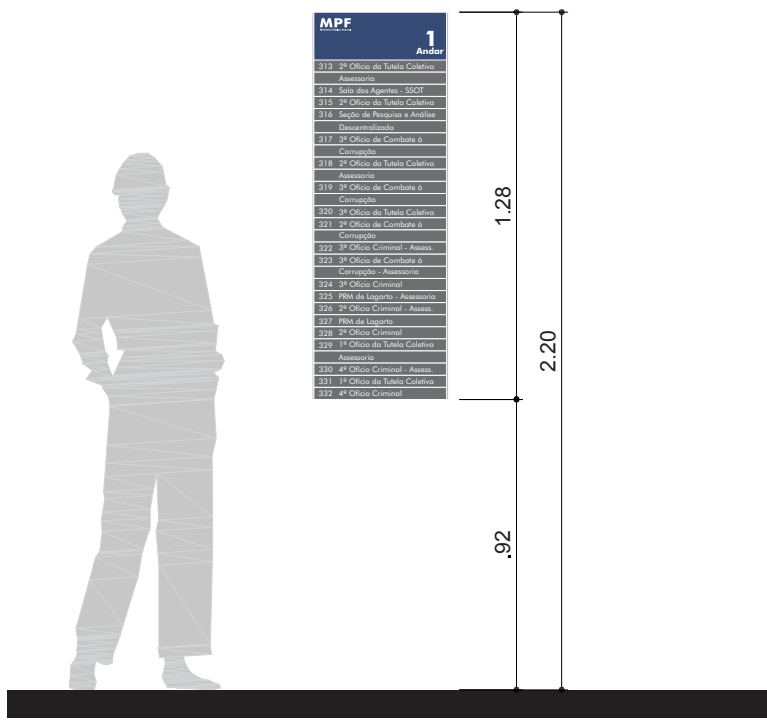


Personalização do logo em acrílico leitoso 6 mm recortado a laser. Demais informações em vinil adesivo 3M recortado eletronicamente ou impresso digitalmente em alta resolução.

Assinatura institucional do MPF
Altura: 75 mm
Alinhamento: centralizado
Cor: branco (Pantone White C)



PAINEL DE PAVIMENTO



FIXAÇÃO - ALVENARIA
ESCALA 1:25



Obs.: imagem meramente ilustrativa

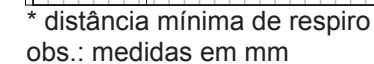
Painel indicativo de pavimento (ala) de 1 face composto por placas intercambiáveis, medindo 44 x 127 cm, confeccionado em perfis de alumínio extrudado anodizado fosco, de formato plano e encaixe/desencaixe frontal ou deslizamento lateral.

Corpo do painel formado por perfis de alumínio de 43 cm de largura e perfis de 127 cm de altura.

Acabamentos laterais também em perfis de alumínio extrudado anodizado fosco.

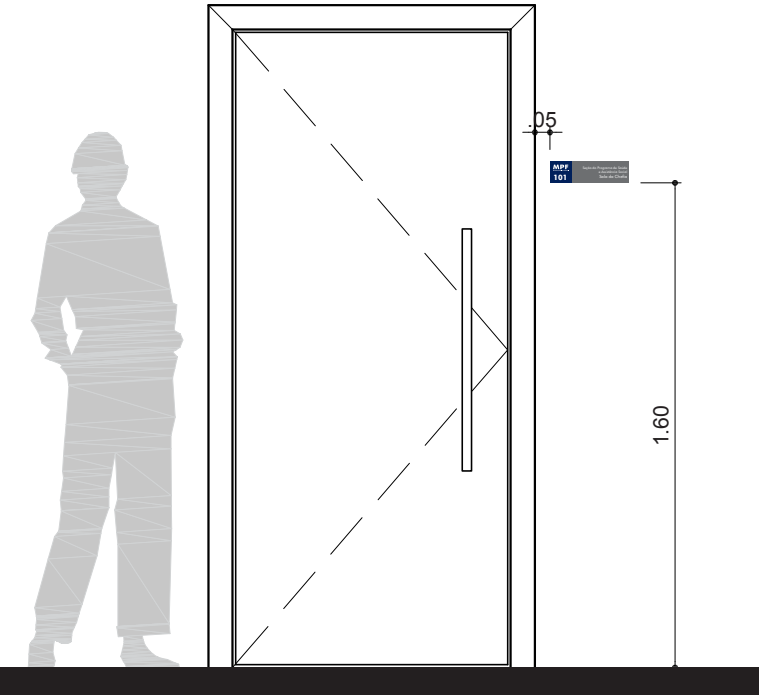
Personalização do logo em acrílico leitoso 6 mm recortado a laser.

Demais informações em vinil adesivo 3M recortado eletronicamente ou impresso digitalmente em alta resolução.

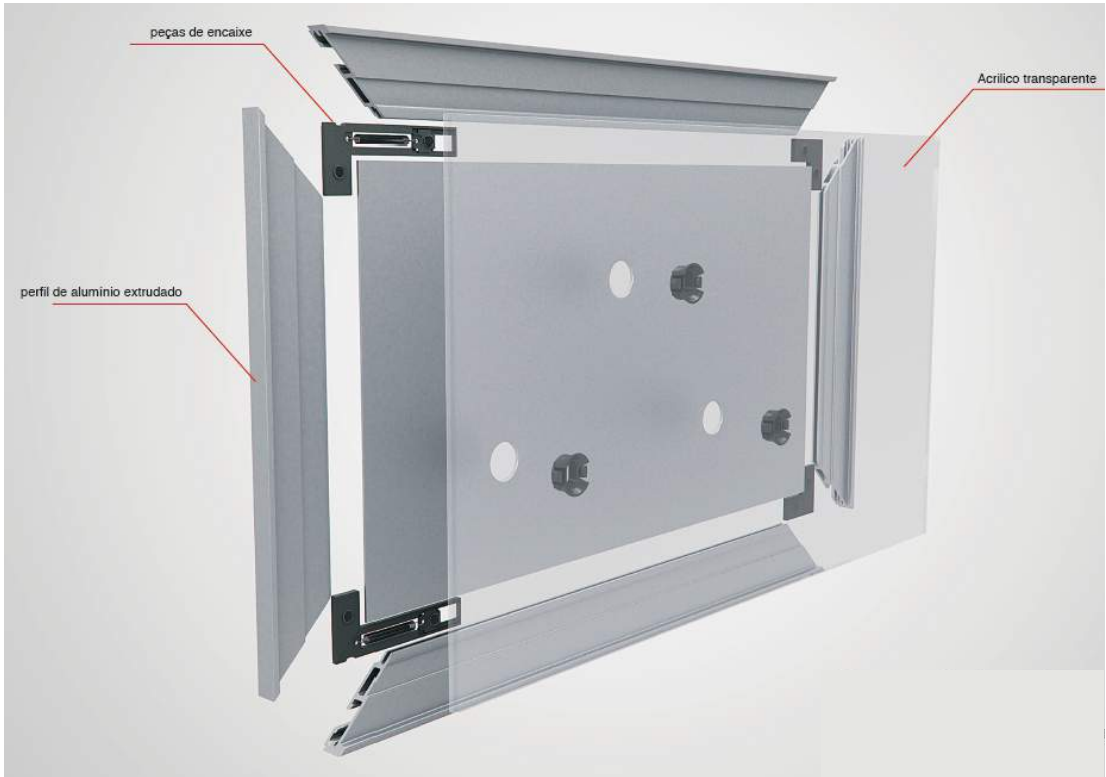


Projeto de Sinalização da PRAC

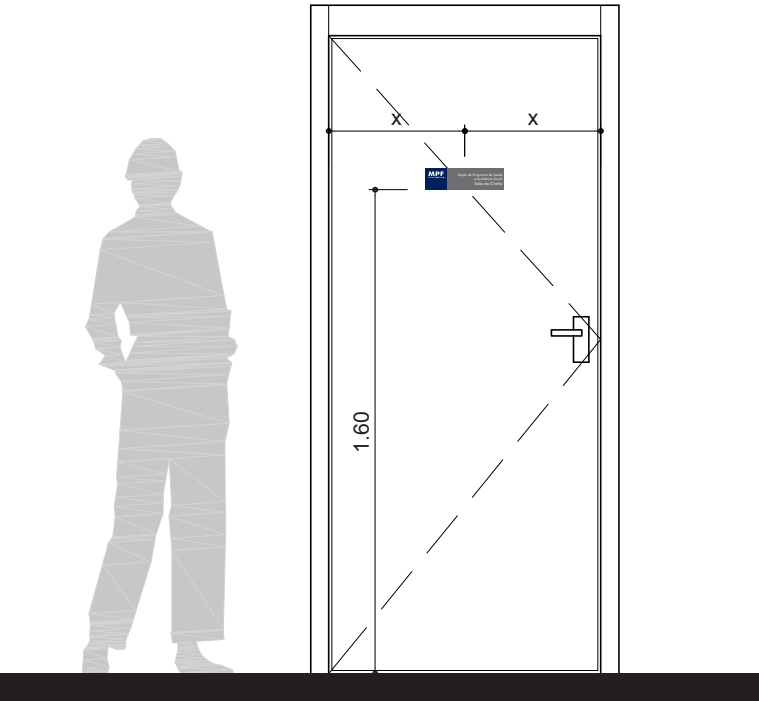
PLACA DE IDENTIFICAÇÃO DE PORTA



FIXAÇÃO - PORTA DE VIDRO
ESCALA 1:25



Obs.: imagem meramente ilustrativa



FIXAÇÃO - PORTA DE MADEIRA
ESCALA 1:25

Placa autopersonalizável de 1 face, medindo aproximadamente 260 x 70 mm, composta por molduras em perfis de alumínio extrudado anodizado fosco de 2,5 mm de espessura frontal, 8,5 mm de espessura lateral (profundidade) e 27,5mm de largura de fundo.

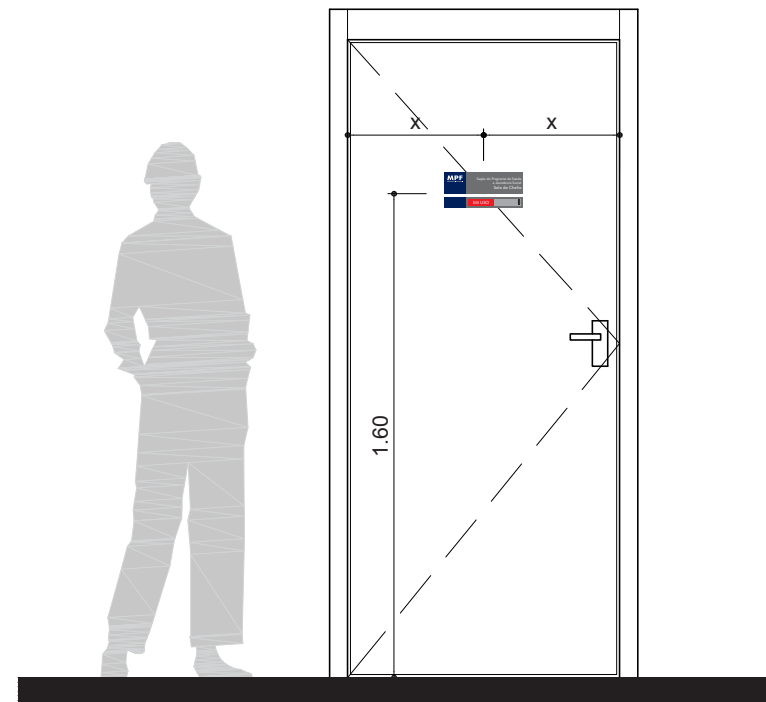
Capa antirreflexo de 0,3 mm de espessura, com duas extremidades rebaixasadas em 1,5 mm de profundidade e 1,5 mm de largura para um perfeito encaixe da capa à moldura de alumínio.

Fundo em chapa maciça de alumínio anodizado de 1 mm de espessura, a ser encaixado entre as molduras. Mecanismo de molas helicoidais e cantoneiras plásticas que permita o deslocamento lateral de uma das molduras e consequente retirada da capa antirreflexo e da informação impressa em papel de próprio usuário.

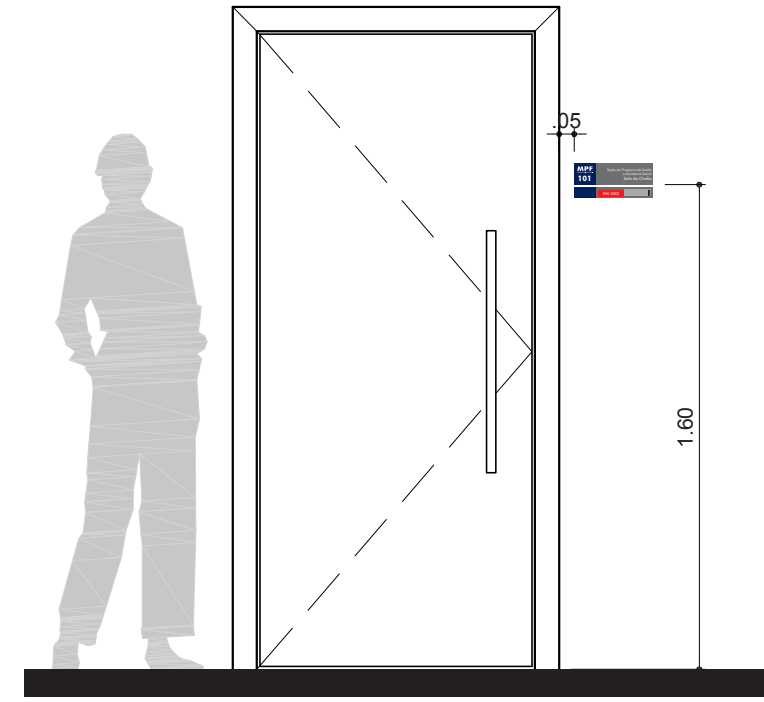
Fixação contraposta por fita dupla-face VHB 3M de alta performance.



PLACA DE PORTA (LIVRE/OCUPADO)

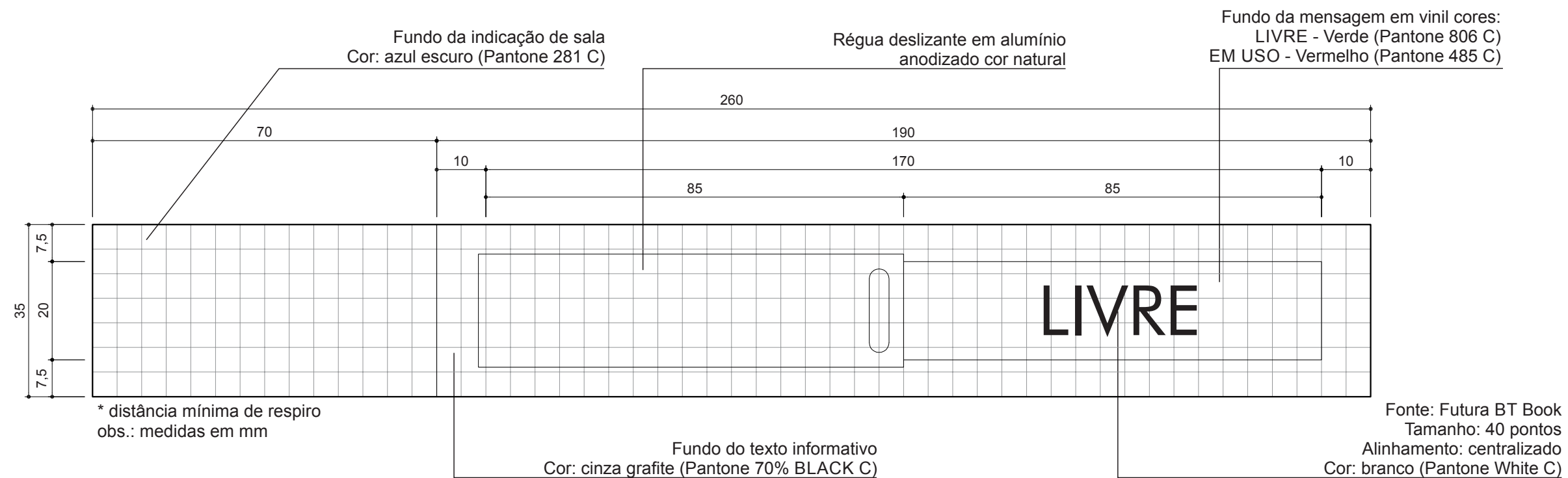


FIXAÇÃO - PORTA DE MADEIRA
ESCALA 1:25



FIXAÇÃO - PORTA DE VIDRO
ESCALA 1:25

Sinalização complementar de porta para Salas de Reuniões/Salas de Atendimento.
Placa de 1 face, medindo aproximadamente 260 x 35 mm, confeccionada em alumínio extrudado anodizado fosco de 2,5 mm de espessura frontal, 8,5 mm de espessura lateral (profundidade).
Chapa móvel em chapa de alumínio, espessura de 8 mm, com mecanismo de deslizamento sobre trilhos plásticos invisíveis.
Mensagem em impressão digital, em alta resolução, com proteção UV.
Fixação contraposta por fita dupla-face VHB 3M de alta performance.



PLACA COM PICTOGRAMA



FIXAÇÃO - PORTA DE MADEIRA
ESCALA 1:25

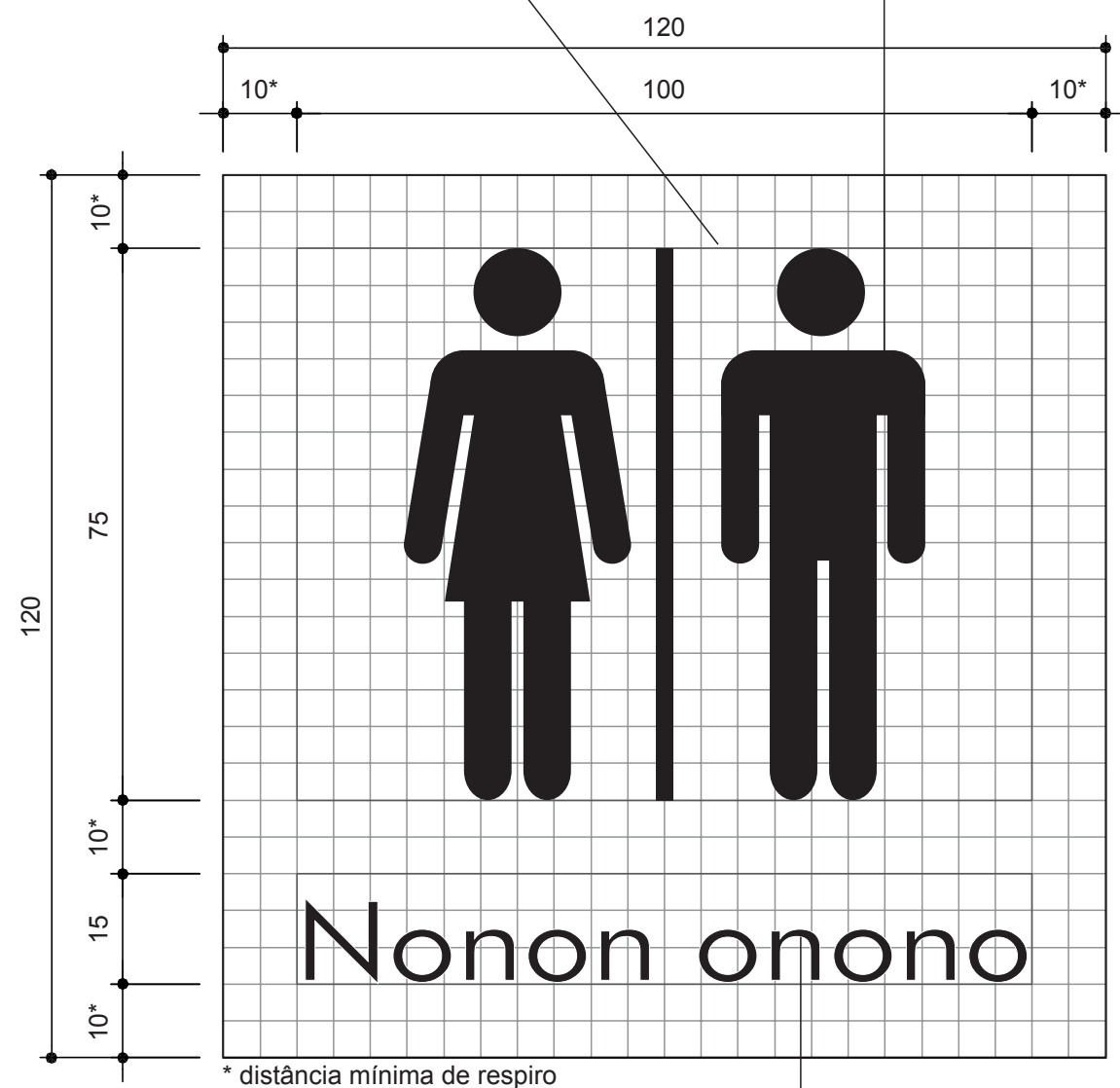


Obs.: imagem meramente ilustrativa

Placa autopersonalizável de 1 face, medindo aproximadamente 120 x 120 mm, composta por molduras em perfis de alumínio extrudado anodizado fosco de 2,5 mm de espessura frontal, 8,5 mm de espessura lateral (profundidade) e 27,5mm de largura de fundo.
Capa antirreflexo de 0,3 mm de espessura, com duas extremidades rebaixadas em 1,5 mm de profundidade e 1,5 mm de largura para um perfeito encaixe da capa à moldura de alumínio.
Fundo em chapa maciça de alumínio anodizado de 1 mm de espessura, a ser encaixado entre as molduras. Mecanismo de molas helicoidais e cantoneiras plásticas que permita o deslocamento lateral de uma das molduras e consequente retirada da capa antirreflexo e da informação impressa em papel de próprio usuário.
Fixação contraposta por fita dupla-face VHB 3M de alta performance.

Fundo da placa
Cor: azul claro (Pantone 2925 C)
azul escuro (Pantone 281 C)
vermelho (Pantone 485 C)

Pictograma
Alinhamento: centralizado
Cor: branco (Pantone WHITE C)



* distância mínima de respiro

obs.: medidas em mm

Fonte: Futura BT Book
Tamanho: 44,5 pontos
Alinhamento: centralizado
Cor: branco (Pantone White C)





Sanitário

q



i



Sanitário Feminino

p



Sanitário Masculino

o



Sanitário Feminino
Acessível

j



Sanitário Masculino
Acessível

k



Sanitário / Vestiário
Feminino Acessível

d



Sanitário / Vestiário
Masculino Acessível

e



Rampa

g



Depósito de mat.
de limpeza

m



Escada

c



Sanitário Acessível

f



Ar Condicionado

n



Instalações Técnicas
Acesso Restrito

b



Copa

l



Elevador

a